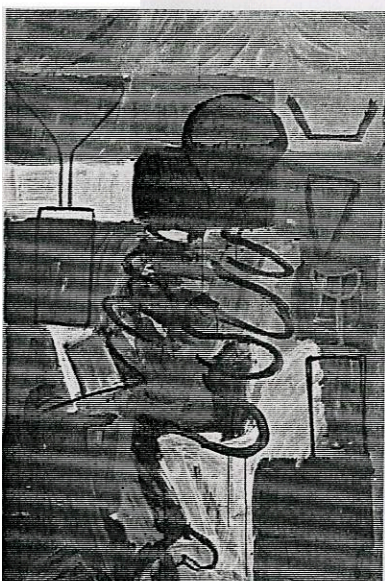
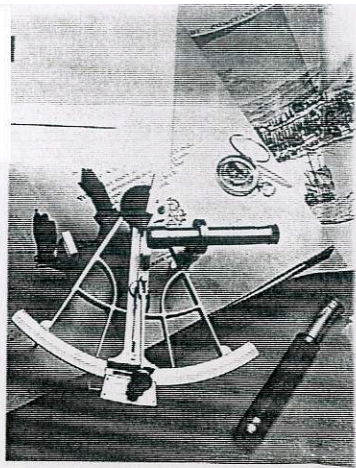


## Ο Χρόνος στην Τέχνη

Για μνημένους και μη, η έκθεση «Ο Χρόνος στην Τέχνη», που οργανώνει για έβδομη συνεχή χρονιά το Σωματείο Αρχαιοπωλών και Εμπόρων Έργων Τέχνης, θα δώσει πολλές ιδέες διακόσμησης στους λάτρεις των παλαιών αντικειμένων. Κάποιους, ίσως και να τους βοηθήσει να ανακαλύψουν τι ακριβώς τους αρέσει, γιατί στα τριάντα περίπου θα φιλοξενηθούν εκατοντάδες συλλεκτικά αντικείμενα, όπως πίνακες ζωγραφικής Ελλήνων και ξένων ζωγράφων, ευρωπαϊκές πορσελάνες και ασημικά, νησιώτικα έπιπλα και ανατολίτικα χαλιά, δημιουργώντας μια μεγάλη ποικιλία προτάσεων, σε τιμές "πραγματικές". *Ξενοδοχείο Μεγάλη Βρετανία, Σύνταγμα, από 24 έως 28 Φεβρουαρίου.*



## Τίνα Καμπάνη: Τριλογία

Τα έργα της Τίνας Καμπάνη (γεν. 1962, Αθήνα) χαρακτηρίζονται από έντονους χρωματικούς συνδυασμούς και συγκρουόμενα συναισθήματα, που προκαλούν το θεατή να εμβαθύνει και να προβληματιστεί πάνω στις μορφές που αναδύονται, άλλοτε χαμένες και άλλοτε κερδισμένες, μέσα από το πολυτάραχο φόντο. Η έκθεση περιλαμβάνει τρεις ενότητες, ενώ η τεχνική που χρησιμοποιεί η Καμπάνη είναι ακριλικό σε χερτί ανακυκλωμένο ή κραφτ, κολλημένο στο μουσαμά με τη μέθοδο του marouflage. Η πρώτη ενότητα είναι ένας συνδυασμός μικρών τελάρων που δημιουργούν 4 θεματικά σύνολα, η δεύτερη τυλοφορείται «Black Out» και η τρίτη «Καλλιτέχνες». *Γκαλερί Αγκάθι, Μιθύμνης 12 & Επτανήσου, Κυψέλη, από 8 έως 26 Φεβρουαρίου.*

## Λήδα Παπακωνσταντίνου: Τα Μέλη της Τέχνης

Πρωτοπόρος για περισσότερα από είκοσι χρόνια, η Λήδα Παπακωνσταντίνου -γλύπτρια, ζωγράφος και περφόρμερ- συνεχίζει να δημιουργεί. Η νέα της δουλειά αποτελείται από κατασκευές και γλυπτικές φόρμες με τίτλο «Μέλη». Τα έργα της, από ξύλο, αιωρούνται με την απαλή κίνηση του εκκρεμούς ή βυθίζονται σε βελούδινα μαξιλάρια, δημιουργώντας ένα χώρο που μοιάζει να ανασυγκροτείται. Η ίδια λέει: «Σκεφτόμουν τις γυναίκες στο χαρέμι. Άλλη γλώσσα, άλλες μνήμες η καθεμιά... Αυτές, που φτιάχνουν μέσω εμού τα αντικείμενα, είναι όντα που τα χαρακτηρίζει η απόλυτη έλλειψη σύγχρονης τεχνολογικής γνώσης...» *Γκαλερί Επίκεντρο, Αρμοδίου 10, Κεντρική Αγορά, έως 20 Φεβρουαρίου.*

