

# Χρυσά γλυπτά στο «Επίκεντρο»

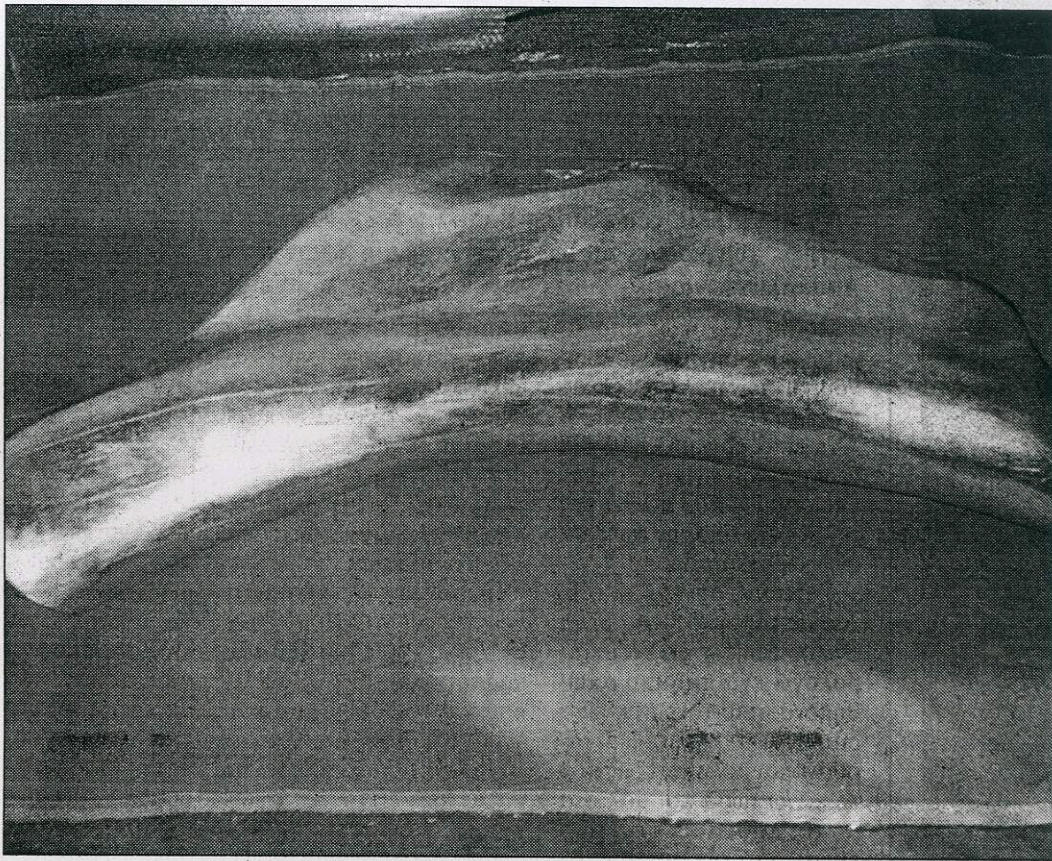
Την καινούργια της δουλειά, η οποία τιτλοφορείται «Μέλη», θα παρουσιάζει η Λήδα Παπακωνσταντίνου, μία από τις πιο σημαντικές εκπροσώπους της γενιάς του '80 και η πρώτη ζωγράφος-περφόρμερ της χώρας μας, στον χώρο σύγχρονης Τέχνης «Επίκεντρο» (Αρμοδίου 10, Κεντρική Αγορά), από την Τετάρτη 13 Ιανουαρίου ως τις 20 Φεβρουαρίου.

Θα παρουσιαστούν κατασκευές και γλυπτικές φόρμες. Τα «Μέλη» είναι γλυπτά ξύλινα, μεγάλα και ολόχρυσα, φτιαγμένα από ελιά, κέδρο και πουρνάρι. Βρίσκονται ξεπλωμένα, βυθισμένα σε ηδυπαθή φανταχτερά βελούδινα στρώματα και μαξιλάρια, άλλοτε ακίνητα και άλλοτε με μια μικρή απαλή αιώρηση, αυτήν του εκκρεμούς. Κάποτε διακρίνονται μέσα από αραχνούφανα πλεγμένα και διάφανα σκεύη, μεταφέροντας την ανάμνηση ενός κόσμου που υπήρξε αλλά δεν γνωρίσαμε ποτέ. Τα αντικείμενα της έκθεσης ελαφρά, σχεδόν διάφανα, αιωρούμενα, τελετουργικά, μοιάζουν να κρύβουν μακρινά μυστικά και να παραπέμπουν σε παράξενες, ξεχασμένες χρήσεις. Στην ατμόσφαιρα που δημιουργούν υπάρχει η αίσθηση μιας αποσπασματικής αφήγησης ενός χώρου, που προσπαθεί να ανασυγκροτη-

θεί. Η πορεία αυτής της ανασύστασης αποτυπώνεται στα έργα με τρόπο ιδιαίτερο και χαρισματικό.

«Σκεφτόμουν τις γυναίκες στο χαρέμι και πώς αυτές μιλούσαν μεταξύ τους και έκρυβαν τα μυστικά τους», λέει η Λήδα Παπακωνσταντίνου. «Άλλη γλώσσα η κάθε μία, μνήμες διάφορες, όλες μαζί σ' έναν κοινό χώρο και ο χρόνος να αναδιπλώνεται αργά, σχεδόν αδιόρατα. Αυτές που φτιάχνουν μέσω εμού τα αντικείμενα, είναι όντα που τα χαρακτηρίζει η απόλυτη έλλειψη τεχνολογικής, σύγχρονης γνώσης. Κουβαλάνε όμως ιδιαίτερες τεχνογνωσίες άλλων εποχών, πεπερασμένων και μοιάζει να εφαρμόζουν τις γνώσεις αυτές στην κατασκευή αντικειμένων που δεν έχουν σαφείς χρηστικές ιδιότητες, ούτε ακολουθούν κανόνες κοινής λογικής».

MANIA ΑΠΟΣΤΟΛΟΠΟΥΛΟΥ



Η καινούργια δουλειά της Λήδας Παπακωνσταντίνου τιτλοφορείται «Μέλη»